

2001 6.

I.

1. 1
2. 2
5. 3
8. 5

II.

1. 6
2. 6
3. 8
4. 8
5. 9
6. ERIS MARC10
8. SDI11
9.11
10. (ERIS)13
11. ERIS13

: (18 PDF)

: libsvr.knue.ac.kr (# 1)
: eris.knue.ac.kr (# 2)

(kimche@eris.knue.ac.kr)

I.

1.

1986 37 , 629 (369), ERIC Document
Microfiche 256,512 , 1,050 , CD-ROM 550 .
75,000 30,496
, ERIC Document Full Text (Microfiche) 256,512

	21	370,000	629 (260, 369)	-Microfiche 256,512 -Video 2,000 -CD-ROM 1,100 - 300 -Cassette Tape 5,000	5

2000 () 5,453 (KERIS 3,683
) , 23,000 (ERIS 8,000)
DB , PQDE, ERIC Abstract,
CSA, ERIC Document(Full Text), DAO .

SDI, : , DB, , , (ERIS DB), , (), , ,

2.

.
.
가 .
.
가 .
가 .
IT , , , , .

Database , /
3. ?
21C , , 가
,
.
.

4. ?
(, ,)
()
()

()

21C ()

, , , .

. 24

.

가

(ERIS Team)

.

,

.

가

.

5. ?

(70%

)

DB, , , 가

.

, , , , ,

, , (1)

, (),

.

, , . ()

,

.

DB

.

DB

(ERIS) + + 가

WWW

(BRS)

, (2 , 3

)

, , (4 , 5)

SDI (6 SDI)

DB

DB

DB Archive Center (ERIC Abstract)

ERIC Document (7 ERIS Document Service, 8

ERIS)

() (9)

, , , .

() (10)

ERIC Document Service

Micro Scan Service

Scanning Email

6.

pdf , KERIS

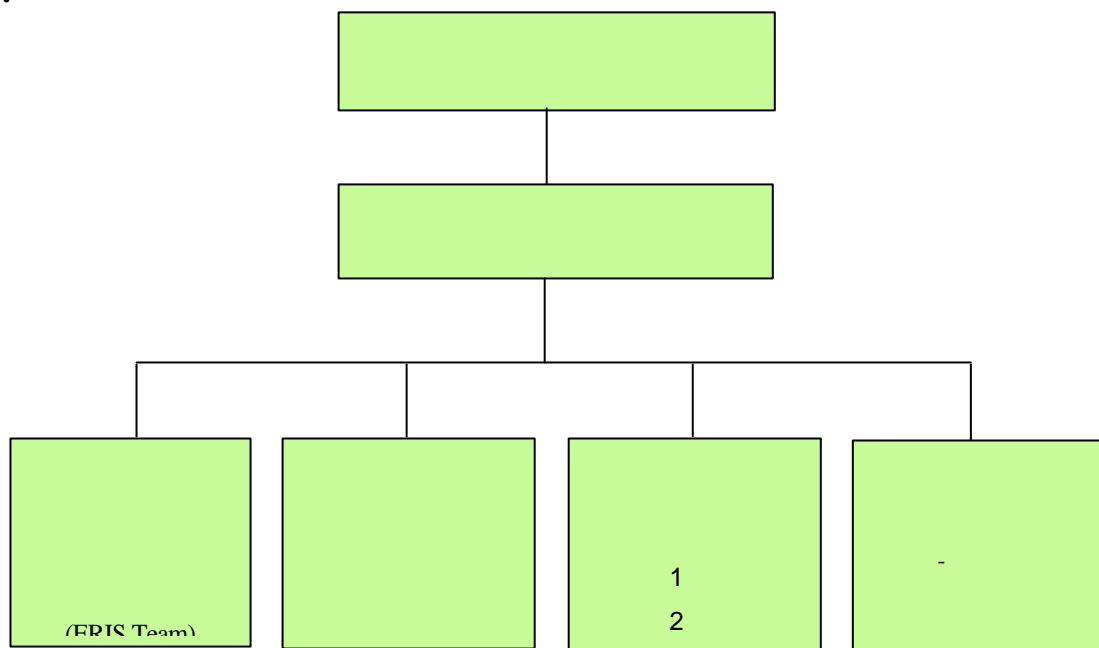
() ERIS Homepage

(11)

2001. 5. 31.

	6,800 (500,000 page)	1,900	8,700 - 3,800 - 3,000 - 1 900

7.



	(10)	ERIS
	(12)	
	ERIC Document Service	
	Microfiche Scanner	
	(ERIS)	
	(ERIS)	
	ERIS Homepage SDI	
	(ERIS)	

II.

1.

이러한 결과를 바탕으로, 본 연구는 다음과 같은 결론을 도출하였다.

(KOR-ERIC)에 따르면, 본 연구의 결과는 다음과 같다.

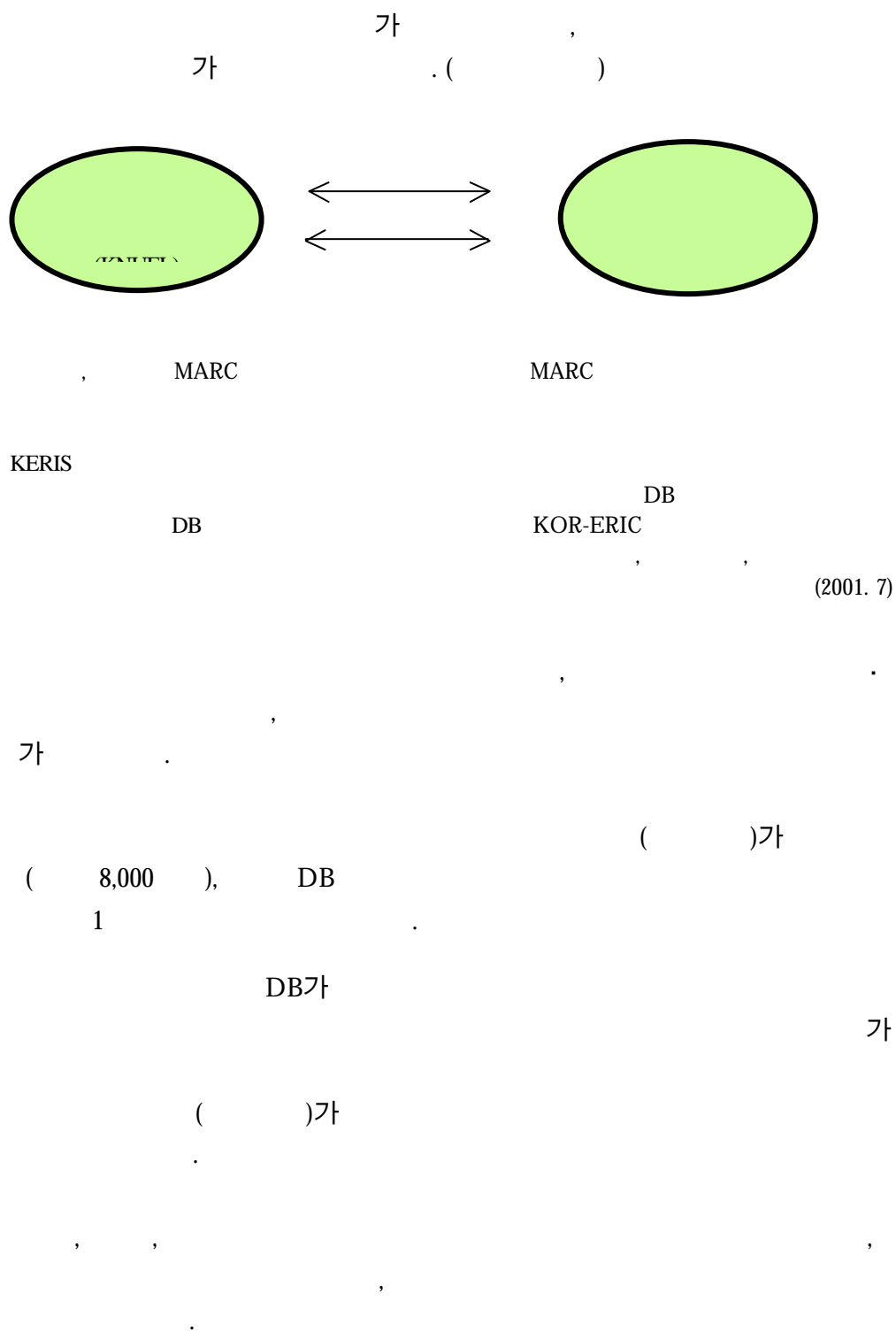
2.

DB에 따르면, 본 연구의 결과는 다음과 같다.

본 연구의 결과는 다음과 같다. ()
WWW
본 연구의 결과는 다음과 같다.

본 연구의 결과는 다음과 같다.
가 ,
가

본 연구의 결과는 다음과 같다.
가가
() 가가
(),
(KOR-ERIC)에 따르면, 본 연구의 결과는 다음과 같다.



100

100

100

100

: 2000. 9. 1 9. 20.

?					
1.	36	42			78
2.		11	10	52	73
3.	35	17			52
4.	10	7	12	15	44
5. ,	19	20	20	23	82
6.		3	58	10	71
7. ,	-	-	-	-	-
	100	100	100	100	400

7
5 , , 가 가 ,
 , , 가 . ,
 .

3.

(,)
 . . .

4

()
1999 ()

. ,
 ,
 , , , ,
()
가 가 , ,

5.

1999 () 가 가
, , (, 가)

6.

KORMARC Format , Tag .
DB .

MARC Tag	Field name	()	
001	ERIS Number		()
008 (300)	Publication Type		, , , , , (), ,
022	ISSN(BN)		()
041	Language		
049	Location		Email
090	Classification		()
245	Title		()
260	Publication Date		, , ,
265	Address		E-mail ,
500	Notes		, , , , .
504	Pictures, Tables & Statistics		, , ()
520	Abstract	.	(pdf) Text
650	Descriptors		< / ,1994>
700	Authors		(,)
773	Source & Year,Volume,Page		, , ,
TOC	Content Image		(PDF)
ABS	Abstract Image		(PDF)
FUL	FullText Image		(PDF)
URL	URL		URL, URL
LIK	WebLink		

7. ERIS-MARC

Tag					
000		M			
001		M			
005		M			
008					,
041			MA		\$a
049		M			\$a \$b
085			MA		\$a
090			MA		\$a \$b
245		M			\$a \$b () \$x=
260		M			\$a \$b \$c
300			MA		\$a ()
500			MA		\$a (E-mail,URL, ,) ,
504	()		MA		\$a
520	()				\$a
650		M			\$a \$b (;)
700	()	M			\$a \$b \$d \$u () (;) \$xEmail *\$d,\$u,\$x
710			MA		\$a \$b \$u
740			MA		\$a
773	()		MA		\$a \$b () \$x= , \$y \$m ; \$g () ; \$hpp.(-)
TOC					\$a ()
ABS			MA		\$u ()
FUL			MA		\$u ()
URL			MA		\$aURL
LIK	WebLink URL		MA		\$aURL

8.

SDI

ERIS

MARC Format

H/W	Compaq ML370 Server [CPU CompaqPentium III 1000mhz, Dual, main memory 512MB, 72.8GB Plug UltraSCSI type,10/100 Ethernet card,15" Compaq monitor]	1	
S/W	Windows 2000 Server (30User) MS-SQL 7.0 (30User) WebBuilder(NT , ,) ERIS-Volcano DL [, , , SDI] BRS (36User)	1 1 1 1 1	

2001 Disk Arrey (200GB) 가,

2002

가

SDI , SDI

가 가

E-mail

. (16, 17)

9.

()

(400)

(,)

(ERIS Team)

(5)

(32,000,000 , 2001 1)

()

KERIS ()

, (1080) (56)

: 2000. 6. 15 2000. 10.. 15.

: 2000. 10. 15

U R L : <http://eris.knue.ac.kr> (# 2)

:

ERIS ,

ERIS
(), (), (), (),
(), ,

SDI

E-Mail (SDI)	
SDI ERIS가 가	
가 E-Mail	
 ()	
(!) 가 가 () : 가 () (, () * () 가 : , ID, E-Mail (E-Mail) 가 . * , , *	() : : , , 가 , , , , , , , , , , , , , , , , , , : , , , , , , , , 가 , , * *

10. (ERIS)

(Database)

: 2000. 10. 15 2001. 5. 31.

				()				
	1,845	212	344	378	41	103	28	2,951

()

2001. 10. 15

	2000.10 12	2001. 1	2001. 2	2001. 3	2001. 4	2001. 5	
	5,800	5,232	3,360	5,852	5,917	6,020	32,181

2001. 4

() 1

11. ERIS

() 가

가 , ,

()

DB

1 ()

<http://eris.knue.ac.kr>

(ERIS DB)	, , (1)
(ERIS Trends)	(2)
(E-Journal)	PQDE Archiving (4) 60 (pdf)
(TOC Service)	360 (pdf) ezpdf Capture S/W text (2)
(Teacher's Report)	(10)
	ERIC Quick Search (13) USDE Service ERIC Document MicroScan Fulltext Service (7) () (9) (12)

(1)

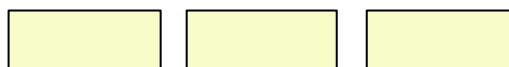
ERIS Home (12)		
	<input type="text"/>	Search Reset Help
		<input type="text"/> <input type="text"/>
		<input type="text"/>
SDI ()	<input type="text"/>	<input type="text"/>

(14)

156

1	IT
	- 2000, 12. 9 , pp.384-407
	목차 초록 원문 Weblink
2	
	- 2000, 12. 9 , pp.363-383
	목차 초록 원문 Weblink
3	
	- 2000, 12. 9 , pp.351-362
	목차 초록 원문 Weblink
4	(2):
	;
	(2) 2000, 12. 6., pp.363-383
	목차 초록 원문 Weblink
5	
	; ; ; ;
	2000, 11., pp.363-383
	목차 초록 원문 Weblink

(13)	
	: = The sociological understanding of educational technology
	2000, 12. 16 4 , pp.77-89
	; ; ; Educational technology
	<p>[]</p> <p>·</p> <p>· , ‘ (technical Aspect) ’ (social context)</p> <p>·</p> <p>· , , ; 가</p> <p>·</p> <p>·</p> <p>·</p> <p>[] This article is a sociological investigation of educational technology research. In particular, it proposes the study of the social implication of existing educational technology programs, such as instructional development & design program, instructional media program, computer courseware etc. from the perspective of critical paradigm of sociology. ()</p>
	:
	3, 4 가, (p.55-59)
	363-791 7
	kor
	2339
(IMG)	if/lkf011787.pdf



(14) (15)

“ ”

#1		14	ERIS
#2		15	ERIS
1		16	ERIS
2			
3			
4			
5			
6	SDI		
7	ERIC Document Service		
8	ERIC		
9			
10			
11			
12			
13	ERIS Quick Search		